

「全国公共プールの水質管理実態調査」 調査報告書

平成22年3月

社団法人日本プールアメニティ施設協会

目次

I. 調査概要	2
II. 調査結果	3
(1) 管理運営形態について	3
① 指定管理者制度の導入状況	3
② 外部委託の有無	4
③ 集計表	5
(2) プール概要について	6
① プールの総数	6
② 水面積、水量	6
③ ろ過装置	6
④ 高度処理装置	9
⑤ 集計表	10
(3) 水質検査結果について	13
① 遊離残留塩素濃度	13
② pH	13
③ 濁度	14
④ 過マンガン酸カリウム消費量	14
⑤ 大腸菌	15
⑥ 一般細菌	15
⑦ 総トリハロメタン	16
⑧ レジオネラ属菌	16
⑨ 集計表	17
III. 付録	18
(1) アンケートご協力をお願い	18
(2) アンケート調査票	19

I. 調査概要

1. 調査目的

生涯スポーツという言葉が一般的になり、誰もが気軽にスポーツを楽しむ施設づくりが求められている昨今、プール施設は国民の健康づくりの場として、ますます人気が高まっている。不特定多数の方々が利用するプール施設では、特に水質管理が最も重要なポイントであり、プール衛生管理者にとって水質向上への取り組みは、快適なプール環境を提供する上で必要不可欠な要素といえる。

そこで、当協会では全国の公共屋内プールにおいて適切な水質管理が行われていることを調査するためにアンケートを実施した。

2. 調査対象

全国の公共屋内プール300施設を無作為抽出

3. 調査内容

- (1) 管理運営形態（指定管理者制度の導入状況、外部委託の有無）
- (2) プール概要（種類、水面積・水量、ろ過装置の種類・台数・能力、高度処理装置の有無）
- (3) 水質検査結果

4. 調査実施期間

平成21年12月1日～平成22年3月31日

5. 調査方法

書面によるアンケート調査方式

- (1) 調査票の作成
- (2) 調査票の発送
- (3) 調査票の回収

FAXによる調査票の回収、電話による回答内容の確認

6. 回収結果

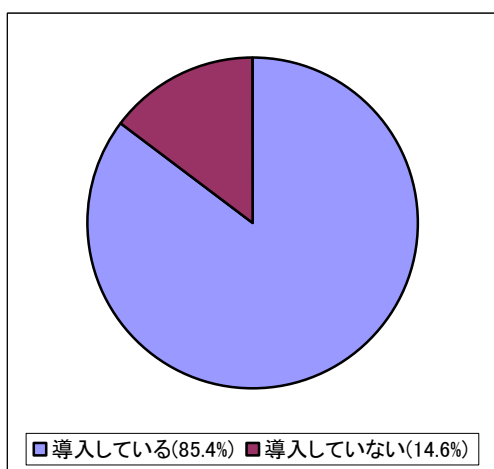
対象施設数：300施設
回収施設数：123施設
回収率：41.0%

Ⅱ. 調査結果

(1) 管理運営形態について

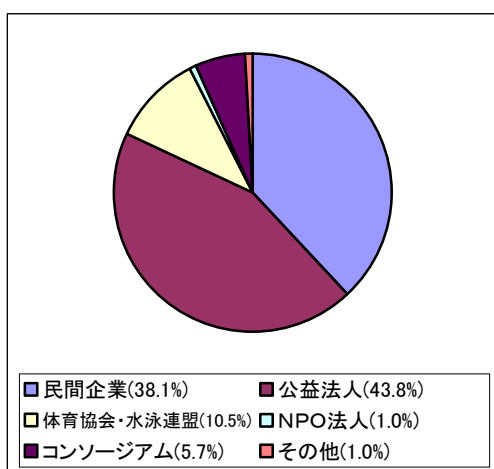
① 指定管理者制度の導入状況

指定管理者制度導入状況	回答数	回答率
導入している	105	85.4%
導入していない	18	14.6%
合計	123	100.0%



全体の85%以上のプールが指定管理者制度を導入している。総務省の2009年調査によると、公の施設の指定管理者制度導入率は58.7%（都道府県分）であり、今回の結果でプールでの導入がかなり進んでいることがわかる。

指定管理者受託事業者	回答数	回答率
民間企業	40	38.1%
公益法人	46	43.8%
体育協会・水泳連盟	11	10.5%
NPO法人	1	1.0%
コンソーシアム	6	5.7%
その他	1	1.0%
合計	105	100.0%

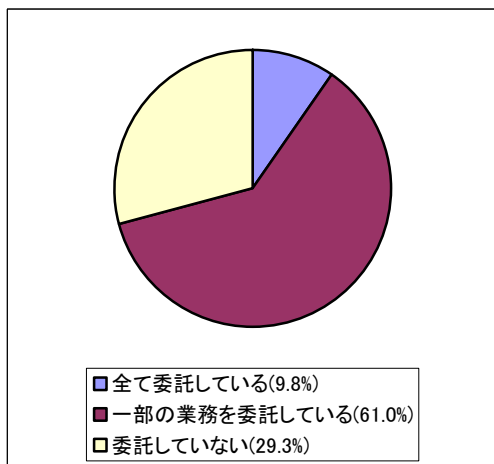


公益法人の受託が最も多いが、民間企業とさほど差はない。総務省調査ではレクリエーション・スポーツ施設における株式会社の受託率が28.6%であり、プールでの民間受託が進んでいることがわかる。なお、少数ではあるが施設の性質上、地元の水泳連盟が受託しているケースもみられる。

※ここでのコンソーシアムは民間企業と公益法人など異業種の共同事業体を指す。

②外部委託の有無

外部委託の有無	回答数	回答率
全て委託している	12	9.8%
一部の業務を委託している	75	61.0%
委託していない	36	29.3%
合計	123	100.0%



指定管理者制度導入の有無にかかわらず、約7割のプールが日々の管理運営業務を外部委託している。一部の業務とは受付、監視、教室指導、設備管理や清掃業務などが考えられる。

下表をみると、民間企業以外の受託事業者及び直営のプールは外部委託をしている割合が高い。

事業者別外部委託の有無	民間企業		公益法人		体育協会・水泳連盟		その他受託事業者		直営	
	回答数	回答率	回答数	回答率	回答数	回答率	回答数	回答率	回答数	回答率
全て委託している	2	5.0%	3	6.5%	2	18.2%	0	0.0%	5	27.8%
一部の業務を委託している	16	40.0%	35	76.1%	8	72.7%	7	87.5%	9	50.0%
委託していない	22	55.0%	8	17.4%	1	9.1%	1	12.5%	4	22.2%
合計	40	100.0%	46	100.0%	11	100.0%	8	100.0%	18	100.0%

③集計表

№	施設名	指定管理者制度の導入状況・委託事業者							外部委託の有無			
		導入している	民間企業	公益法人	体協・水運	NPO法人	コンソーシアム	その他	導入していない	全て委託	一部委託	委託していない
1	北海道(1)	○								○		○
2	北海道(2)	○										
3	北海道(3)	○										
4	北海道(4)	○										
5	青森県(1)	○										
6	青森県(2)	○										
7	岩手県(1)	○										
8	岩手県(2)	○										
9	岩手県(3)	○										
10	岩手県(4)	○										
11	宮城県(1)	○										
12	秋田県(1)	○										
13	秋田県(2)	○										
14	山形県(1)	○										
15	福島県(1)	○										
16	茨城県(1)	○										
17	栃木県(1)	○										
18	群馬県(1)	○										
19	埼玉県(1)	○										
20	埼玉県(2)	○										
21	埼玉県(3)	○										
22	埼玉県(4)	○										
23	埼玉県(5)	○										
24	千葉県(1)	○										
25	千葉県(2)	○										
26	東京都(1)	○										
27	東京都(2)	○										
28	東京都(3)	○										
29	東京都(4)	○										
30	東京都(5)	○										
31	東京都(6)	○										
32	東京都(7)	○										
33	東京都(8)	○										
34	東京都(9)	○										
35	神奈川県(1)	○										
36	神奈川県(2)	○										
37	神奈川県(3)	○										
38	神奈川県(4)	○										
39	神奈川県(5)	○										
40	神奈川県(6)	○										
41	神奈川県(7)	○										
42	神奈川県(8)	○										
43	新潟県(1)	○										
44	新潟県(2)	○										
45	新潟県(3)	○										
46	新潟県(4)	○										
47	新潟県(5)	○										
48	富山県(1)	○										
49	富山県(2)	○										
50	石川県(1)	○										
51	石川県(2)	○										
52	山梨県(1)	○										
53	山梨県(2)	○										
54	山梨県(3)	○										
55	山梨県(4)	○										
56	山梨県(5)	○										
57	長野県(1)	○										
58	長野県(2)	○										
59	岐阜県(1)	○										
60	岐阜県(2)	○										
61	静岡県(1)	○										
62	静岡県(2)	○										
63	静岡県(3)	○										
64	静岡県(4)	○										
65	愛知県(1)	○										
66	愛知県(2)	○										
67	愛知県(3)	○										
68	愛知県(4)	○										
69	愛知県(5)	○										
70	愛知県(6)	○										
71	愛知県(7)	○										
72	愛知県(8)	○										
73	愛知県(9)	○										
74	愛知県(10)	○										
75	愛知県(11)	○										
76	三重県(1)	○										
77	滋賀県(1)	○										
78	京都府(1)	○										
79	京都府(2)	○										
80	京都府(3)	○										
81	大阪府(1)	○										
82	大阪府(2)	○										
83	大阪府(3)	○										
84	大阪府(4)	○										
85	大阪府(5)	○										
86	大阪府(6)	○										
87	大阪府(7)	○										
88	大阪府(8)	○										
89	大阪府(9)	○										
90	大阪府(10)	○										
91	兵庫県(1)	○										
92	兵庫県(2)	○										
93	兵庫県(3)	○										
94	兵庫県(4)	○										
95	鳥取県(1)	○										
96	岡山県(1)	○										
97	岡山県(2)	○										
98	岡山県(3)	○										
99	広島県(1)	○										
100	広島県(2)	○										
101	広島県(3)	○										
102	広島県(4)	○										
103	広島県(5)	○										
104	広島県(6)	○										
105	広島県(7)	○										
106	香川県(1)	○										
107	香川県(2)	○										
108	香川県(3)	○										
109	愛媛県(1)	○										
110	高知県(1)	○										
111	高知県(2)	○										
112	高知県(3)	○										
113	福岡県(1)	○										
114	福岡県(2)	○										
115	福岡県(3)	○										
116	福岡県(4)	○										
117	長崎県(1)	○										
118	長崎県(2)	○										
119	熊本県(1)	○										
120	熊本県(2)	○										
121	大分県(1)	○										
122	鹿児島県(1)	○										
123	沖縄県(1)	○										

(2) プール概要について

① プールの総数：255

- ・50mプール：27
- ・25mプール：114
- ・飛込プール：13
- ・アミューズメントプール（流水プール、スライダープール、造波プール、その他）：16
- ・その他プール（子供プール、歩行用プール、ウォールプール、その他）：85

② 水面積、水量

水面積(m ²)	～100	～250	～500	～750	～1,000	～1,250	～1,500	1,501～	不明	合計
50mプール				2	7	16	2			27
25mプール		10	102	1		1				114
飛込プール		2	7	4						13
アミューズメントプール	3	3	5		1	1		2	1	16
その他プール	62	15	3	1	2				2	85
合計	65	30	117	8	10	18	2	2	3	255

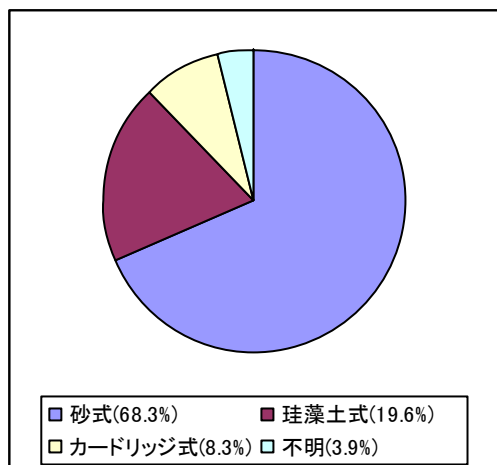
水量(m ³)	～100	～500	～1,000	～1,500	～2,000	～2,500	～3,000	3,001～	不明	合計
50mプール			2	8	9	3	1	4		27
25mプール		88	24	2						114
飛込プール		1		2	1	5	3	1		13
アミューズメントプール	4	7	1	2	1				1	16
その他プール	65	15	2						3	85
合計	69	111	29	14	11	8	4	5	4	255

③ ろ過装置

[種類]

ろ過装置の種類	回答数	回答率
砂式	157	68.3%
珪藻土式	45	19.6%
カードリッジ式	19	8.3%
不明	9	3.9%
合計	230	100.0%

※255カ所のうち25カ所は、ろ過装置を共用している（子供プールは25mプールと同じろ過装置を使用している-等）ため、カウントしていない。

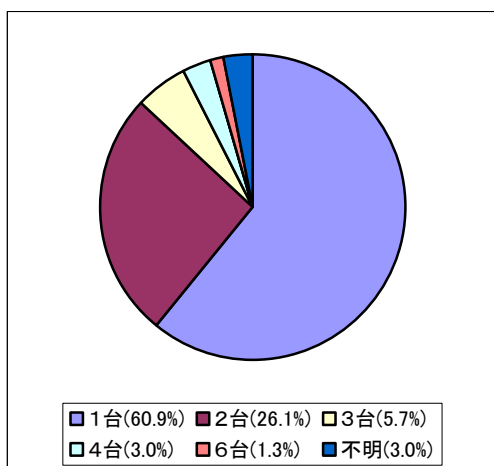


砂式ろ過装置が約7割と最も多い。
次頁のプール別にみると、飛込プールや50m・25mの競技用プールにおいて、珪藻土式ろ過装置の割合が若干高くなる傾向がある。

プール別ろ過装置の種類	砂式	珪藻土式	カートリッジ式	不明	合計
50mプール	20	7			27
25mプール	74	24	11	5	114
飛込プール	7	5			12
アミューズメントプール	9	2	2	1	14
その他プール	47	7	6	3	63
合計	157	45	19	9	230

[台数]

ろ過装置の台数	回答数	回答率
1台	140	60.9%
2台	60	26.1%
3台	13	5.7%
4台	7	3.0%
5台	0	0.0%
6台	3	1.3%
不明	7	3.0%
合計	230	100.0%

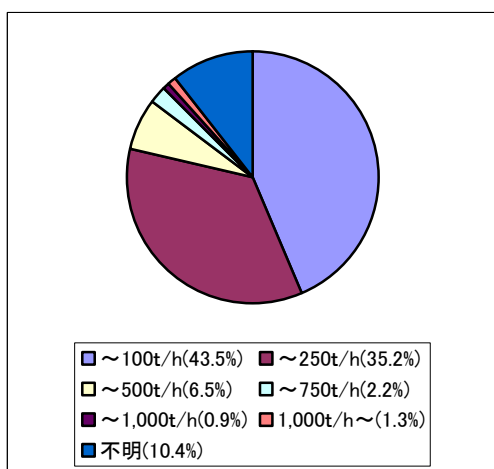


台数は1台が約6割と最も多い。2台以内が大半であるが、50mプールにおいては半数以上が3台以上設置している。

プール別ろ過装置の台数	1	2	3	4	5	6	不明	合計
50mプール	2	11	5	6		3		27
25mプール	72	37	2				3	114
飛込プール	5	3	4					12
アミューズメントプール	7	3	2	1			1	14
その他プール	54	6					3	63
合計	140	60	13	7		3	7	230

[能力]

ろ過装置の能力	回答数	回答率
～100t/h	100	43.5%
～250t/h	81	35.2%
～500t/h	15	6.5%
～750t/h	5	2.2%
～1,000t/h	2	0.9%
1,000t/h～	3	1.3%
不明	24	10.4%
合計	230	100.0%



能力は100t/hが最も多く、250t/h以内が大半を占める。50mや飛込プールなど水量の多いプールでは500t/h以内やそれ以上の割合も高くなっている。

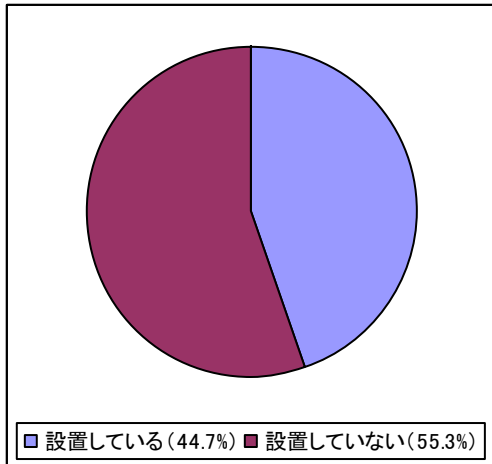
なお、能力を把握していないという回答が1割ほどみられる。

プール別ろ過装置の能力(t/h)	～100	～250	～500	～750	～1,000	1,000～	不明	合計
50mプール	3	12	5	2	2	3		27
25mプール	43	54	4	1			12	114
飛込プール	1	5	4	2				12
アミューズメントプール	4	6	1				3	14
その他プール	49	4	1				9	63
合計	100	81	15	5	2	3	24	230

水量別ろ過装置の能力(t/h)	～100	～250	～500	～750	～1,000	1,000～	不明	合計
水量～100m ³	39	3					5	47
水量～500m ³	46	43	3	1			16	109
水量～1,000m ³	11	17	1					29
水量～1,500m ³	1	9	4					14
水量～2,000m ³	2	4	1	1	1	2		11
水量～2,500m ³		2	3	1	1			7
水量～3,000m ³			2	2				4
水量3,001m ³ ～		3	1			1		5
不明	1						3	4
合計	100	81	15	5	2	3	24	230

④高度処理装置

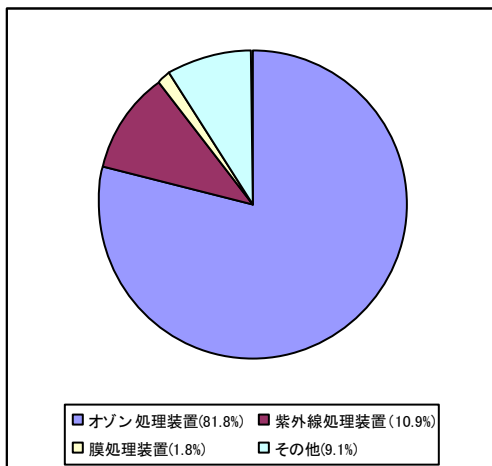
高度処理装置の有無	回答数	回答率
設置している	55	44.7%
設置していない	68	55.3%
合計	123	100.0%



半数近くのプールで高度処理装置が設置されている。

高度処理装置の種類	回答数	回答率
オゾン処理装置	45	81.8%
紫外線処理装置	6	10.9%
膜処理装置	1	1.8%
その他	5	9.1%
合計	57	103.6%

※複数回答あり



8割以上がオゾン処理装置を導入している。また、2種類の高度処理装置を設置しているプールが2施設みられる。

なお、その他として電解次亜塩素酸発生装置、二酸化塩素殺菌装置、ミネラル活水装置、活性炭浄化装置といった回答もあった。

⑤集計表

No.	施設名	50mプール					25mプール								
		水面積 (㎡)	水量 (㎡)	砂ろ過	珪藻土ろ過	カートリッジろ過	回数	能力 (t/h)	水面積 (㎡)	水量 (㎡)	砂ろ過	珪藻土ろ過	カートリッジろ過	回数	能力 (t/h)
1	北海道(1)								375	431.25	○			3	不明
2	北海道(2)								325	425					
3	北海道(3)								375	525					180
4	北海道(4)								250	275	○	○		2	7
5	青森県(1)								387.5	484.375	○			1	120
6	青森県(2)								225	258.75	○			2	100
7	岩手県(1)	1.250	1.875		○		6	1,260	325	390	○	○		1	160
8	岩手県(2)								325	357.5	○			1	60
9	岩手県(3)								375	412.5	○			1	100
10	岩手県(4)								400	320	○			1	不明
11	宮城県(1)	1.250	4.375		○		3	1,260	450	540	○	○		2	240
12	秋田県(1)								325	373.75	○			1	120
13	秋田県(2)								125	150	○			1	80
14	山形県(1)								400	448	○			2	150
15	福島県(1)								325	373.75		○		1	60
16	茨城県(1)	1.000	1.350	○			2	150							
17	栃木県(1)								400	480	○			1	200
18	群馬県(1)								375	431.25	○			2	288
19	埼玉県(1)								500	600	○			2	55
20	埼玉県(2)								505	631.25	○			2	200
21	埼玉県(3)	970	1,358	○			3	80.8	360	468	○			1	90
22	埼玉県(4)	525	735	○			2	192	180	216	○			1	75
23	埼玉県(5)	900	1,080	○			2	110	375	450	○			1	140
24	千葉県(1)								425	510			○	2	100
25	千葉県(2)						1	148							
26	東京都(1)	1.000	1,700	○			6	106.2	325	422.5	○			2	70.2
27	東京都(2)								375	562.5		○		1	125
28	東京都(3)								180	189	○			1	83
29	東京都(4)								300	420	○			2	160
30	東京都(5)								325	357.5		○		2	105
31	東京都(6)								325	422.5	○			2	120
32	東京都(7)								325	406.25	○			1	120
33	東京都(8)								325	390			○	1	96
34	東京都(9)	1.050	1,312.5		○		2	215.4	275	275		○		1	80.3
35	神奈川県(1)								325	357.5			○	1	125
36	神奈川県(2)								375	431.25		○		2	220
37	神奈川県(3)								325	363.5		○		1	160
38	神奈川県(4)								425	510	○			3	60
39	神奈川県(5)	1.250	2,000	○			4	40							
40	神奈川県(6)								325	373.75	○			1	120
41	神奈川県(7)	1.250	2,500	○			4	840	425	510	○			2	200
42	神奈川県(8)								375	468.75	○			1	不明
43	新潟県(1)	1.250	1,875	○			4	800	500	350	○			2	370
44	新潟県(2)								250	275		○		1	65
45	新潟県(3)														
46	新潟県(4)								175	201.25	○			1	110
47	新潟県(5)								325	406.25	○			1	135
48	富山県(1)	1.050	1,890	○			2	185							
49	富山県(2)								325	357.5			不明	1	不明
50	石川県(1)								375	487.5	○			1	122
51	石川県(2)								325	422.5	○			1	150
52	山梨県(1)								375	487.5	○			1	100
53	山梨県(2)								325	325	○			1	不明
54	山梨県(3)								325	357.5			不明		
55	山梨県(4)								325	325	○			1	60
56	山梨県(5)								325	390		○		1	84
57	長野県(1)								325	357.5			○	1	150
58	長野県(2)								275	330			○	2	198
59	岐阜県(1)								375	450			○	1	134
60	岐阜県(2)								375	412.5	○			1	不明
61	静岡県(1)								425	467.5			○	1	130
62	静岡県(2)								450	540	○			1	200
63	静岡県(3)								325	373.75			○	1	120
64	静岡県(4)								375	468.75	○			1	81
65	愛知県(1)								375	450	○			2	120
66	愛知県(2)								375	450	○			1	60
67	愛知県(3)	650	780	○			2	210							
68	愛知県(4)								300	360	○			1	110
69	愛知県(5)	800	1,120	○			2	150	300	300	○			1	90
70	愛知県(6)								200	232	○			1	90
71	愛知県(7)								500	1,050	○			2	350
72	愛知県(8)								1,212.35	1,454.82	○			1	180
73	愛知県(9)								375	450	○			1	130
74	愛知県(10)								275	302.5			不明		
75	愛知県(11)								442.5	531	○			1	155
76	三重県(1)	1.250	3,125	○			3	250	500	650	○			2	115
77	滋賀県(1)	1.150	1,667.5	○			2	660	400	520	○			1	240
78	京都府(1)								325	438.75	○			1	150
79	京都府(2)								325	390	○			1	130
80	京都府(3)								325	406.25	○			2	700
81	大阪府(1)								400	520	○	○		2	30
82	大阪府(2)								410	492	○			1	150
83	大阪府(3)								375	450	○			2	80
84	大阪府(4)								400	480	○			2	100
85	大阪府(5)	1.300	1,950		○		6	1,200	425	552.5		○		2	200
86	大阪府(6)								410	492	○			2	219
87	大阪府(7)								350	420	○			1	125
88	大阪府(8)								410	492	○			2	193
89	大阪府(9)								400	480			不明	1	150
90	大阪府(10)								450	540	○			1	300
91	兵庫県(1)	1.000	1,200	○			2	300	425	488.75	○			2	150
92	兵庫県(2)								325	390	○			2	70
93	兵庫県(3)								425	510	○			2	95
94	兵庫県(4)								362.5	435	○			2	6
95	島根県(1)														
96	岡山県(1)	1.250	1,625		○		3	15	375	300		○		1	100
97	岡山県(2)	1.250	2,812.50		○		1	480	425	850		○		1	184
98	岡山県(3)	1.050	1,575	○			2	300	375	393.75	○			1	150
99	広島県(1)								375	787.5		○		2	130
100	広島県(2)	1.250	2,500		○		2	640	300	420	○			2	164
101	広島県(3)								325	422.5	○			1	90
102	広島県(4)								312.5	375	○			1	不明
103	広島県(5)								365	438	○			1	100
104	広島県(6)								478.75	622.375	○			1	170
105	広島県(7)	1.175	3,642.5	○			4	180							
106	香川県(1)														
107	香川県(2)								375	450			○	2	不明
108	香川県(3)								400	440	○			2	60
109	愛媛県(1)								375	510			○	1	90
110	高知県(1)								467.5	619.4375			○	1	100
111	高知県(2)								450	654.75	○			2	60
112	高知県(3)								437.5	612.5	○			2	82
113	福岡県(1)	1.150	2,300	○			3	420	425	425	○			1	150
114	福岡県(2)								325	373.75		○		1	不明
115	福岡県(3)								400	440		○		1	150
116	福岡県(4)	1,287.5	4,248.75	○			4	300	350	490	○			2	135
117	長崎県(1)	1,245	1,120.5	○			4	200	412.5	558.875	○			1	180
118	長崎県(2)								275	275			○	1	80
119	熊本県(1)								250	325	○			1	100
120	熊本県(2)								325	325	○			1	60
121	大分県(1)								325	357.5	○			1	60
122	鹿児島県(1)								325	373.75	○			1	80
123	沖縄県(1)								250	287.5	○			1	6

No.	施設名	飛込プール					アミューズメントプール									
		水面積(m²)	水量(m³)	砂ろ過	珪藻土ろ過	カートリッジろ過	台数	能力(t/h)	内容	水面積(m²)	水量(m³)	砂ろ過	珪藻土ろ過	カートリッジろ過	台数	能力(t/h)
1	北海道(1)															
2	北海道(2)															
3	北海道(3)															
4	北海道(4)															
5	青森県(1)															
6	青森県(2)															
7	岩手県(1)	484	2,420		○		2	400								
8	岩手県(2)															
9	岩手県(3)															
10	岩手県(4)															
11	宮城県(1)	550	2,915		○		3	450								
12	秋田県(1)															
13	秋田県(2)															
14	山形県(1)															
15	福島県(1)															
16	茨城県(1)															
17	栃木県(1)															
18	群馬県(1)															
19	埼玉県(1)															
20	埼玉県(2)															
21	埼玉県(3)															
22	埼玉県(4)															
23	埼玉県(5)															
24	千葉県(1)															
25	千葉県(2)															
26	東京都(1)															
27	東京都(2)															
28	東京都(3)															
29	東京都(4)															
30	東京都(5)															
31	東京都(6)															
32	東京都(7)															
33	東京都(8)															
34	東京都(9)															
35	神奈川県(1)															
36	神奈川県(2)															
37	神奈川県(3)															
38	神奈川県(4)															
39	神奈川県(5)															
40	神奈川県(6)															
41	神奈川県(7)	550	2,750		○		3	570								
42	神奈川県(8)															
43	新潟県(1)	500	1,250		○		2	476								
44	新潟県(2)															
45	新潟県(3)															
46	新潟県(4)															
47	新潟県(5)															
48	富山県(1)	406.25	1,584.375		○		2	135								
49	富山県(2)															
50	石川県(1)	105	420		○		1	70								
51	石川県(2)															
52	山梨県(1)															
53	山梨県(2)															
54	山梨県(3)															
55	山梨県(4)															
56	山梨県(5)															
57	長野県(1)															
58	長野県(2)															
59	岐阜県(1)															
60	岐阜県(2)															
61	静岡県(1)															
62	静岡県(2)															
63	静岡県(3)															
64	静岡県(4)															
65	愛知県(1)															
66	愛知県(2)															
67	愛知県(3)															
68	愛知県(4)															
69	愛知県(5)															
70	愛知県(6)															
71	愛知県(7)															
72	愛知県(8)															
73	愛知県(9)															
74	愛知県(10)															
75	愛知県(11)															
76	三重県(1)	625	3,187.5		○		3	170								
77	滋賀県(1)	440	2,200			50mプールと共用										
78	京都府(1)															
79	京都府(2)															
80	京都府(3)															
81	大阪府(1)															
82	大阪府(2)															
83	大阪府(3)															
84	大阪府(4)															
85	大阪府(5)	550	2,750		○		3	600								
86	大阪府(6)															
87	大阪府(7)															
88	大阪府(8)															
89	大阪府(9)															
90	大阪府(10)															
91	兵庫県(1)															
92	兵庫県(2)															
93	兵庫県(3)															
94	兵庫県(4)															
95	鳥取県(1)															
96	岡山県(1)															
97	岡山県(2)	225	1,125		○		1	135								
98	岡山県(3)															
99	広島県(1)															
100	広島県(2)	500	2,500		○		1	320								
101	広島県(3)															
102	広島県(4)															
103	広島県(5)															
104	広島県(6)															
105	広島県(7)	440	2,200		○		1	160								
106	香川県(1)															
107	香川県(2)															
108	香川県(3)															
109	愛媛県(1)															
110	高知県(1)															
111	高知県(2)															
112	高知県(3)															
113	福岡県(1)	440	2,200		○		1	190								
114	福岡県(2)															
115	福岡県(3)															
116	福岡県(4)															
117	長崎県(1)															
118	長崎県(2)															
119	熊本県(1)															
120	熊本県(2)															
121	大分県(1)															
122	鹿児島県(1)															
123	沖縄県(1)															

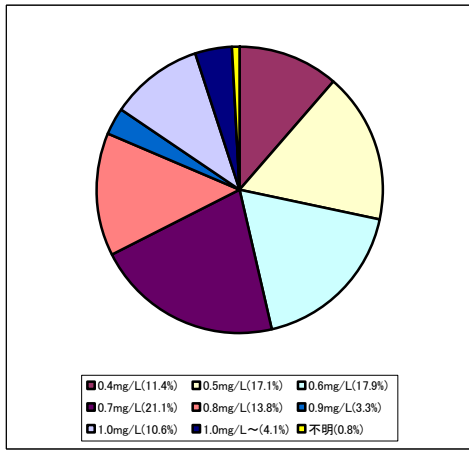
No.	施設名	内容	その他プール					高度処理装置							
			水面積(m ²)	水量(m ³)	砂ろ過	珪藻土ろ過	カートリッジろ過	台数	能力(t/h)	設置している	オン	紫外線	膜	設置していない	
1	北海道(1)	子供	82.5	61.875					25mプールと共用						○
2	北海道(2)	子供 歩行用							不明						○
3	北海道(3)	ジャグジー、遊水	820	664.2						2	84				○
4	北海道(4)														○
5	青森県(1)	子供	170.5	161.975	○					1	48				○
6	青森県(2)	歩行用	82.5	67.65					25mプールと共用						○
7	岩手県(1)														○
8	岩手県(2)														○
9	岩手県(3)														○
10	岩手県(4)	子供	60	30					25mプールと共用						○
11	宮城県(1)														○
12	秋田県(1)	子供	88	44					25mプールと共用						○
13	秋田県(2)														○
14	山形県(1)														○
15	福島県(1)	子供	60	33					25mプールと共用						○
16	茨城県(1)														○
17	栃木県(1)	小	150	112.5					25mプールと共用						○
18	群馬県(1)	幼児	105	57.75	○					1	12.5				○
19	埼玉県(1)														○
20	埼玉県(2)	児童、幼児	90	83.25					25mプールと共用						○
21	埼玉県(3)	子供	194.4	116.64	○					1	48.6				○
22	埼玉県(4)	子供	106	53						1	48				○
23	埼玉県(5)	子供	15	7.5					25mプールと共用						○
24	千葉県(1)	多目的	160	280						1	不明				○
25	千葉県(2)	子供	68.3	27.32	○					1	13.6				○
26	東京都(1)														○
27	東京都(2)	小	90	90						1	30				○
28	東京都(3)	子供	13	390					25mプールと共用						○
29	東京都(4)	子供、ジャグジー	84	48.5	○					2	37				○
30	東京都(5)														○
31	東京都(6)	子供	30	18	○					1	40				○
32	東京都(7)	子供	84	67.2	○					1	40				○
33	東京都(8)														○
34	東京都(9)	子供	130	65						1	61.8				○
35	神奈川県(1)	子供	50	40						1	25				○
36	神奈川県(2)	子供	100	85						1	19				○
37	神奈川県(3)	子供	28.26	10.1736						1	10				○
38	神奈川県(4)	子供	92	36.8	○					1	45				○
39	神奈川県(5)	子供	200	190	○					1	20				○
40	神奈川県(6)	子供	80	48	○					1	30				○
41	神奈川県(7)	ジャグジー	2.5	1.5	○					1	8				○
42	神奈川県(8)	幼児	65	39	○					1	不明				○
43	新潟県(1)	温浴	73	63.875	○					1	37				○
44	新潟県(2)	子供	13	7.8					25mプールと共用						○
45	新潟県(3)	子供、遊泳	207	155.25	○					1	53				○
46	新潟県(4)	子供	20	9	○					1	10				○
47	新潟県(5)	子供	41	20.5	○					1	20				○
48	富山県(1)														○
49	富山県(2)														○
50	石川県(1)	ジャグジー	21	14.7	○					1	25				○
51	石川県(2)	幼児	216	162	○					1	30				○
52	山梨県(1)														○
53	山梨県(2)														○
54	山梨県(3)	不明	60	30					不明						○
55	山梨県(4)	子供	80	48	○					1	60				○
56	山梨県(5)														○
57	長野県(1)	スバハリハビリ	60	53.5						2	102				○
58	長野県(2)	子供	54.6	27.3						1	134				○
59	岐阜県(1)	子供	15	10.5	○					1	不明				○
60	岐阜県(2)	子供	97.4	不明						1	20				○
61	静岡県(1)	子供	555	277.5	○					1	50				○
62	静岡県(2)	子供	140	77					スライダープールと共用						○
63	静岡県(3)	子供	90	54	○					1	9				○
64	静岡県(4)	子供	50	27.5					25mプールと共用						○
65	愛知県(1)	不明	1,000	700	○					1	60				○
66	愛知県(2)	子供	59	33.925	○					1	27				○
67	愛知県(3)	子供	32	12.8					25mプールと共用						○
68	愛知県(4)	子供、歩行用	275	209	○					1	90				○
69	愛知県(5)	子供	84	50.4	○					1	21				○
70	愛知県(6)														○
71	愛知県(7)	子供	150	75	○					2	11				○
72	愛知県(8)								不明						○
73	愛知県(9)	子供	91.26	50.193	○					1	27				○
74	愛知県(10)	子供													○
75	愛知県(11)	子供													○
76	三重県(1)														○
77	滋賀県(1)														○
78	京都府(1)	歩行用	200	230	○					1	80				○
79	京都府(2)	子供	41	27.3	○					1	6.3				○
80	京都府(3)	子供	165	115.5	○					2	300				○
81	大阪府(1)	子供、ウォール	7	3.5	○					1	15				○
82	大阪府(2)	子供	6	2.7	○					2	100				○
83	大阪府(3)														○
84	大阪府(4)	子供	50	50	○					1	24				○
85	大阪府(5)	子供、マッサージ	9	2.7	○					1	15				○
86	大阪府(6)	子供	5.8	1.16	○					1	5.8				○
87	大阪府(7)														○
88	大阪府(8)														○
89	大阪府(9)														○
90	大阪府(10)	子供	18	9	○					1	不明				○
91	兵庫県(1)	子供	488	439.2	○					1	180				○
92	兵庫県(2)	子供	31.8	19.08					25mプールと共用						○
93	兵庫県(3)	子供	45	27					25mプールと共用						○
94	兵庫県(4)	子供	73	58.4	○					1	2				○
95	鳥取県(1)	15m	120	132	○					1	55				○
96	岡山県(1)														○
97	岡山県(2)														○
98	岡山県(3)	子供	37.5	18.75	○					1	12				○
99	広島県(1)														○
100	広島県(2)	子供	36	21.6	○					1	22				○
101	広島県(3)														○
102	広島県(4)	小	20	12	○					1	不明				○
103	広島県(5)														○
104	広島県(6)														○
105	広島県(7)														○
106	香川県(1)	子供	40	12	○					1	6				○
107	香川県(2)	補助	66	39.6					25mプールと共用						○
108	香川県(3)														○
109	愛媛県(1)	子供	75	36	○					1	9				○
110	高知県(1)														○
111	高知県(2)	子供	14.53	6.5385	○					1	24				○
112	高知県(3)	子供	45.5	25.025					25mプールと共用						○
113	福岡県(1)														○
114	福岡県(2)														○
115	福岡県(3)	子供	408	189.72	○					1	不明				○
116	福岡県(4)	子供	24.5	7.35					25mプールと共用						○
117	長崎県(1)	子供	82.5	57.75	○					1	150				○
118	長崎県(2)														○
119	熊本県(1)	子供	20	8					25mプールと共用						○
120	熊本県(2)	子供	60	27					25mプールと共用						○
121	大分県(1)	子供	60	30					25mプールと共用						○
122	鹿児島県(1)	子供	60	33					25mプールと共用						○
123	沖縄県(1)	子供	38.465	19.2325	○					1	6				○

(3) 水質検査結果について

① 遊離残留塩素濃度

遊離残留塩素濃度	回答数	回答率
～0.4mg/L	0	0.0%
0.4mg/L	14	11.4%
0.5mg/L	21	17.1%
0.6mg/L	22	17.9%
0.7mg/L	26	21.1%
0.8mg/L	17	13.8%
0.9mg/L	4	3.3%
1.0mg/L	13	10.6%
1.0mg/L～	5	4.1%
検査していない	0	0.0%
不明	1	0.8%
合計	123	100.0%

※黄色は厚生労働省基準値外



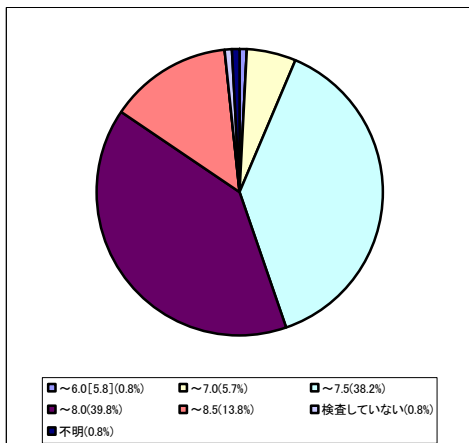
0.7mg/L が最も多いが、数値は分散している。

厚生労働省の基準値を超える数値が5施設あったほか、基準値のボーダーラインとなる 0.4mg/L の回答が 14 施設、1.0mg/L の回答が 13 施設みられる。

② pH

pH	回答数	回答率
～6.0 [5.8]	1	0.8%
～6.5	0	0.0%
～7.0	7	5.7%
～7.5	47	38.2%
～8.0	49	39.8%
～8.5	17	13.8%
8.5 [8.6]～	0	0.0%
検査していない	1	0.8%
不明	1	0.8%
合計	123	100.0%

※黄色は厚生労働省基準値外

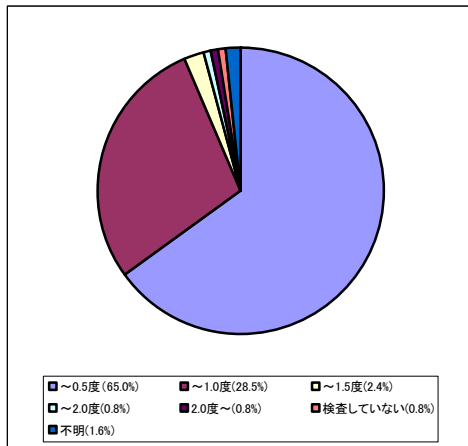


7.0～8.0 の回答が大半を占める。基準値外が 1 施設みられる。

③濁度

濁度	回答数	回答率
～0.5度	80	65.0%
～1.0度	35	28.5%
～1.5度	3	2.4%
～2.0度	1	0.8%
2.0度～	1	0.8%
検査していない	1	0.8%
不明	2	1.6%
合計	123	100.0%

※黄色は厚生労働省基準値外

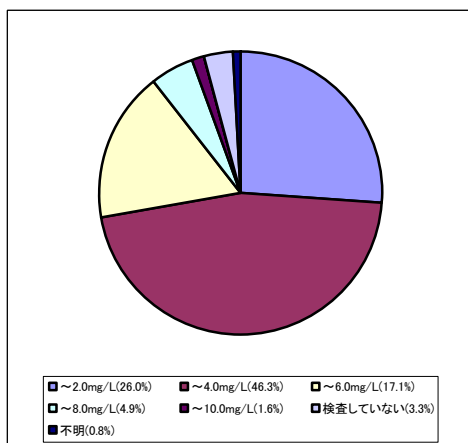


0.5度以内が最も多く、1.0度以内が大
半を占める。基準値を超える数値が1施
設みられる。

④過マンガン酸カリウム消費量

過マンガン酸カリウム消費量	回答数	回答率
～2.0mg/L	32	26.0%
～4.0mg/L	57	46.3%
～6.0mg/L	21	17.1%
～8.0mg/L	6	4.9%
～10.0mg/L	2	1.6%
～12.0mg/L	0	0.0%
12.0mg/L～	0	0.0%
検査していない	4	3.3%
不明	1	0.8%
合計	123	100.0%

※黄色は厚生労働省基準値外



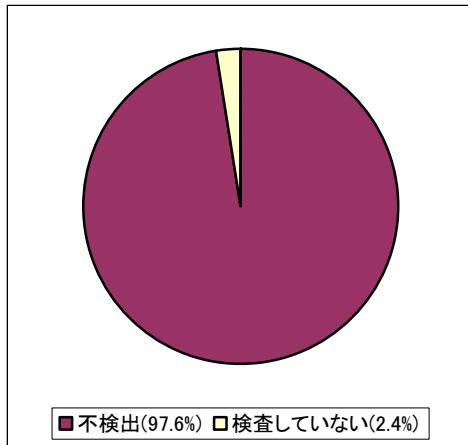
2.0～4.0mg/L が半数近くで、ほとんど
が6.0mg/L以内となっている。

高度処理装置の普及、換水率が高いこ
となどが考えられる。

⑤大腸菌

大腸菌	回答数	回答率
検出	0	0.0%
不検出	120	97.6%
検査していない	3	2.4%
不明	0	0.0%
合計	123	100.0%

※黄色は厚生労働省基準値外

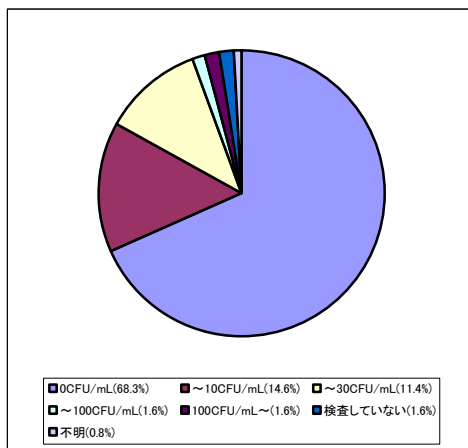


検査していないとの回答以外はすべて不検出であった。

⑥一般細菌

一般細菌	回答数	回答率
0CFU/mL	84	68.3%
~10CFU/mL	18	14.6%
~30CFU/mL	14	11.4%
~100CFU/mL	2	1.6%
100CFU/mL~	2	1.6%
200CFU/mL~	0	0.0%
検査していない	2	1.6%
不明	1	0.8%
合計	123	100.0%

※黄色は厚生労働省基準値外

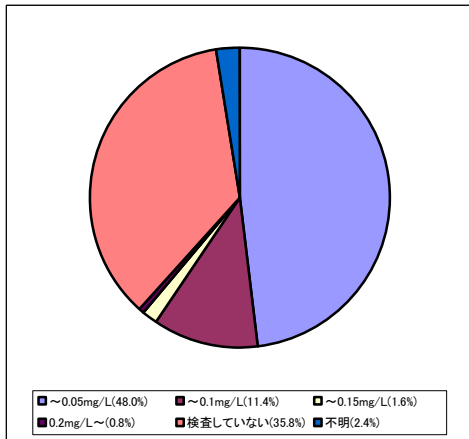


0CFU/mL が約7割を占め、ほとんどが30CFU/mL 以内である。

⑦総トリハロメタン

総トリハロメタン	回答数	回答率
～0.05mg/L	59	48.0%
～0.1mg/L	14	11.4%
～0.15mg/L	2	1.6%
～0.2mg/L	0	0.0%
0.2mg/L～	1	0.8%
検査していない	44	35.8%
不明	3	2.4%
合計	123	100.0%

※黄色は厚生労働省基準値外



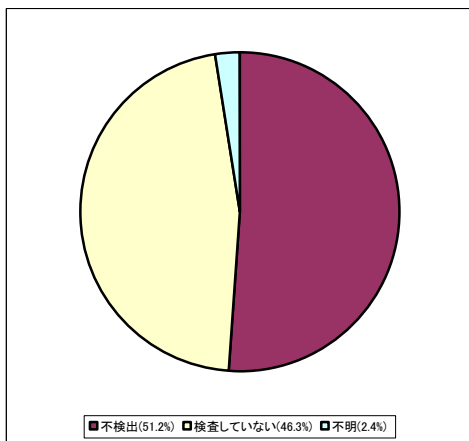
0.05mg/L が約半数を占める。

検査していないとの回答が多いが、これは厚生労働省基準で測定サイクルが年1回以上とされているため、調査回答時には測定していないということではないかと考えられる。

⑧レジオネラ属菌

レジオネラ属菌	回答数	回答率
検出(0.0%)	0	0.0%
不検出(51.2%)	63	51.2%
検査していない(46.3%)	57	46.3%
不明(2.4%)	3	2.4%
合計	123	100.0%

※黄色は厚生労働省基準値外



検査していないとの回答は上記同様、調査時には測定していない、または気泡浴槽や採暖槽を所有していないとの理由が考えられる。

その他、不明を除いてはすべて不検出であった。

⑨集計表

№	施設名	水質検査結果									
		遊離残留塩素濃度	pH	濁度	マンガン	カルシウム	硝酸窒素	大腸菌	一般細菌	総トリハロメタン	レジオネラ菌
1	北海道(1)	0.94	7.5	0.1	3.4	不検出	0	28	0.014		検査していない
2	北海道(2)	0	7.6	0	10	不検出	0	10		検査していない	不検出
3	北海道(3)	0.6	7.8	0.1	2.9	不検出	0	0	0.009		不検出
4	北海道(4)	0.4	7.7	0	2.4	不検出	0	0		検査していない	検査していない
5	青森県(1)	1	7	0	2	不検出	1	1	0.023		不検出
6	青森県(2)	0.89	7.5	0.05	3	不検出	0	0	0.012		検査していない
7	岩手県(1)	0.4	7	検査していない	検査していない	検査していない	検査していない	検査していない		検査していない	検査していない
8	岩手県(2)	0.58	検査していない	0.5未満	3.7	不検出	0	0		検査していない	検査していない
9	岩手県(3)	0.7	7	0.1未満	2.6	不検出	0	0		検査していない	検査していない
10	岩手県(4)	1	7.4	0.1	2.1	不検出	5	5	0.025		検査していない
11	宮城県(1)	0.5	7.6	0.2未満	2.1	不検出	0	0		検査していない	検査していない
12	秋田県(1)	0.9	8	0.5未満	5.8	不検出	2	2		検査していない	検査していない
13	秋田県(2)	0.4	7.2	1未満	2.8	不検出	0	0	0.02		検査していない
14	山形県(1)	0.7	8.1	1未満	2.6	不検出	16	16	0.027		不検出
15	福島県(1)	0.8	7.3	0.5	5.1	不検出	0	0	0.049		検査していない
16	茨城県(1)	0.6	8.1	0.5未満	1.5	不検出	44	44	0.042		不検出
17	栃木県(1)	0.5	7.4	0	4.5	不検出	0	0		検査していない	検査していない
18	群馬県(1)	0.7	7.6	0.5未満	0.6	不検出	0	0	0.024		不検出
19	埼玉県(1)	0.7	7.6	0.1	1.9	不検出	0	0		検査していない	検査していない
20	埼玉県(2)	0.5	7.8	0.1未満	1.9~3	不検出	1~10	0	0.003~0.026		不検出
21	埼玉県(3)	0.8	7.1	0.2	5.5	不検出	0	0	0.0743		不検出
22	埼玉県(4)	0.8	7.7	0.2	6.4	不検出	30未満	0		検査していない	検査していない
23	埼玉県(5)	0.7	6.64	0.5	1.9	不検出	0	0		検査していない	検査していない
24	千葉県(1)	0.7	7.8	0.1未満	2.1	不検出	30未満	0	0.091		不検出
25	千葉県(2)	0.5	7.6	0.5	1.4	不検出	0	0		検査していない	検査していない
26	東京都(1)	0.8	7.5	0.1	6.2	不検出	1	1	0.011		不検出
27	東京都(2)	0.6	7.3	0.5	3.9	不検出	0	0		検査していない	不明
28	東京都(3)	0.7	7.5	1未満	4	不検出	0	0		検査していない	不検出
29	東京都(4)	0.7	7.2	1未満	7.7	不検出	0	0	0.02		不検出
30	東京都(5)	0.7	7.4	0.5未満	1.6	不検出	0	0	0.03		不検出
31	東京都(6)	0.5	7.8	1未満	3.1	不検出	検査していない	検査していない		検査していない	不検出
32	東京都(7)	0.5	7.6	0.1	6.9	不検出	1	1	0.012		不検出
33	東京都(8)	0.6	7.2	0.5	3.6	不検出	0	0		検査していない	不検出
34	東京都(9)	0.7	7.2	0.2未満	4.5	不検出	150	150	0.03		不検出
35	神奈川県(1)	0.5	7.4	0.5	3	不検出	120	120	0.06		不検出
36	神奈川県(2)	0.4	7.6	0.1	3.4	不検出	15	15		検査していない	不検出
37	神奈川県(3)	1	7.2	0.1	2.9	不検出	24	24		検査していない	検査していない
38	神奈川県(4)	0.5	8	0.1	3.1	不検出	30以下	30以下		検査していない	検査していない
39	神奈川県(5)	0.7	8	0.2	1	不検出	30未満	30未満		検査していない	不検出
40	神奈川県(6)	0.5	7.7	0.5未満	3.5	不検出	0	0	0.095		不検出
41	神奈川県(7)	0.53	7.2	1未満	1.2	不検出	4	4	0.035		不検出
42	神奈川県(8)	0.8	7.9	0.1	0.3	不検出	0	0	0.06		検査していない
43	新潟県(1)	0.6	6.8	1未満	2.6	不検出	0	0	0.015		不検出
44	新潟県(2)	1.3	7.1	0.1未満	2.9	不検出	0	0		検査していない	検査していない
45	新潟県(3)	0.6	7.4	0.5	2	不検出	0	0	0.054		不検出
46	新潟県(4)	0.5	7.6	0.5未満	1.9	不検出	0	0	0.048		不検出
47	新潟県(5)	0.6	7.6	0.1	1.6	不検出	0	0	0.011		不明
48	富山県(1)	0.6	7.4	0.5未満	0.5	不検出	0	0	0.014		不検出
49	富山県(2)	0.4	8	0.5	8	不検出	2	2		検査していない	不検出
50	石川県(1)	1.3	7.7	0.1	3	不検出	0	0	0.0039		不検出
51	石川県(2)	0.8	7.2	0.1	0.6	不検出	0	0	0.018		検査していない
52	山梨県(1)	0.8	7.3	0.5未満	3.6	不検出	0	0	0.02未満		検査していない
53	山梨県(2)	1以上	7.4	0.5	1.2	不検出	0	0		検査していない	検査していない
54	山梨県(3)	0.7	7.8	0.5未満	1.5	不検出	0	0		検査していない	検査していない
55	山梨県(4)	1	7.7	0.5	4.2	不検出	0	0	0.06		不検出
56	山梨県(5)	0.5	7.4	0.5未満	3.2	不検出	0	0		検査していない	検査していない
57	長野県(1)	0.7	6.8	0.5	4.8	不検出	0	0	0.046		不検出
58	長野県(2)	0.7	7.2	0.2	6	不検出	1	1	0.101		不検出
59	岐阜県(1)	0.7	8.5	0.5	0.8	不検出	0	0	0.062		検査していない
60	岐阜県(2)	不明	不明	不明	不明	不明	不明	不明	不明	不明	不明
61	静岡県(1)	0.8	8.1	0.1未満	1.2	不検出	9	9	0.02未満		不検出
62	静岡県(2)	0.5	7.4	0.1	2.3	不検出	0	0	0.035		不検出
63	静岡県(3)	0.7	8.1	0.5	1	不検出	0	0	0.03		不検出
64	静岡県(4)	1	8	1	2	不検出	1	1	0.02		検査していない
65	愛知県(1)	0.6	7.13	0.5未満	0.8	不検出	0	0	0.02		検査していない
66	愛知県(2)	0.5	6.8	0.1	2.4	不検出	30未満	30未満	0.011		不検出
67	愛知県(3)	0.5	7.78	0.5	4.1	不検出	0	0	0.02		検査していない
68	愛知県(4)	0.6	7.1	0.1未満	5.5	不検出	0	0	0.021		不検出
69	愛知県(5)	0.4	6.6	0.5	4.7	不検出	0	0		検査していない	不検出
70	愛知県(6)	0.6	7.1	0.5	検査していない	不検出	0	0		検査していない	検査していない
71	愛知県(7)	0.6	7.2	0.5	1.1	不検出	0	0	0.045		検査していない
72	愛知県(8)	0.6	7.1	0.084	検査していない	不検出	0	0	0.01		不検出
73	愛知県(9)	0.6	6.95	0.5未満	0.2	不検出	0	0		検査していない	不検出
74	愛知県(10)	0.4	7.5	0.5未満	2	不検出	0	0	0.043		検査していない
75	愛知県(11)	0.7	7.5	0.1	6.2	不検出	0	0	0.043		不検出
76	三重県(1)	0.8	7.7	0.1未満	3.3	不検出	0	0		検査していない	検査していない
77	滋賀県(1)	0.71	8.2	0.1未満	0.2未満	不検出	1	1		検査していない	検査していない
78	京都府(1)	0.5	7.6	0.1	0.5	不検出	0	0	0.02		不検出
79	京都府(2)	0.55	7.3	0.1	2.6	不検出	0	0	0.04		不検出
80	京都府(3)	0.5	7.4	0.2	4	不検出	0	0	0.02		検査していない
81	大阪府(1)	1	7.58	0.5	2.6	不検出	0	0	0.06		検査していない
82	大阪府(2)	0.6	7.2	1未満	3.6	不検出	0	0		検査していない	不検出
83	大阪府(3)	0.7	7.9	0.1	3.8	不検出	検査していない	検査していない	0.035		検査していない
84	大阪府(4)	1	7.8	0.2	2.7	不検出	30	30	0.023		不検出
85	大阪府(5)	0.7	7.2	0.1未満	2	不検出	1	1	0.02		検査していない
86	大阪府(6)	0.8	7.5	0.1	4.5	不検出	14	14		検査していない	検査していない
87	大阪府(7)	1	7.9	0.1	4.6	不検出	0	0	0.009		不検出
88	大阪府(8)	0.7	7.4	0.2	4.8	不検出	0	0	0.037		不検出
89	大阪府(9)	0.4	7.8	0.1未満	3.5	不検出	0	0	0.026		不検出
90	大阪府(10)	0.7	7.5	0.1	0.9	不検出	16	16		検査していない	不検出
91	兵庫県(1)	0.6	7.5	1未満	2.1	不検出	0	0	0.075		検査していない
92	兵庫県(2)	0.5	7.3	0.2未満	2.4	不検出	30未満	30未満	0.013		検査していない
93	兵庫県(3)	2	7.7	0.5未満	2.3	不検出	0	0	0.03		不検出
94	兵庫県(4)	0.4	7.7	1未満	4.7	不検出	8	8		検査していない	不検出
95	鳥取県(1)	1	7.8	0.5	3.7	不検出	0	0	0.057		不検出
96	岡山県(1)	0.8	7.6	0.2	2.4	不検出	検査していない	検査していない		検査していない	検査していない
97	岡山県(2)	0.8	8	0.2	3.1	不検出	0	0	0.03		不検出
98	岡山県(3)	0.4	7.6	0.5	2.7	不検出	0	0		不明	検査していない
99	広島県(1)	0.6	7.3	0.1	3.2	不検出	0	0	0.032		不検出
100	広島県(2)	0.8	7.4	1未満	4.8	不検出	8	8		検査していない	検査していない
101	広島県(3)	0.8	7.3	0.1	2.9	不検出	0	0	0.0202		検査していない
102	広島県(4)	0.7	7.4	0.2	2.8	不検出	0	0	0.02		不検出
103	広島県(5)	0.6	7.3	1未満	4.5	不検出	49	49	0.089		検査していない
104	広島県(6)	0.4	7.7	0.08	4.2	不検出	0	0		検査していない	検査していない
105	広島県(7)	0.5	8.1	0.1未満	1.8	不検出	0	0		検査していない	検査していない
106	香川県(1)	1	7.7	0.1	1.4	不検出	0	0	0.012		検査していない
107	香川県(2)	0.7	7.2	1	1.9	不検出	0	0	0.131		不検出
108	香川県(3)	0.8	7.3	0.5未満	1.3	不検出	0	0	0.023		不検出
109	愛媛県(1)	0.8	7.4	0.5未満	3.4	不検出	2	2	0.031		検査していない
110	高知県(1)	0.4	7	0.5未満	0.7	不検出	10以下	10以下	0.01		不検出
111	高知県(2)	0.5~0.8	8.1	0.01	3.9	不検出	0	0	0.063		検査していない
112	高知県(3)	0.4	6.8	0.2	3.3	不検出	0	0		不明	検査していない
113	福岡県(1)	0.5	7.5	0.1未満	2.8	不検出	0	0		検査していない	不検出
114	福岡県(2)	0.6	7.1	0.1未満	4	不検出	0	0		検査していない	検査していない
115	福岡県(3)	0.92	7.6~7.8	0.4	8.4	不検出	0	0		検査していない	検査していない
116	福岡県(4)	0.8	8	0.1	検査していない	不検出	0	0		検査していない	検査していない
117	長崎県(1)	1	8	0.1	2.8	不検出	0	0		検査していない	不検出
118	長崎県(2)	0.5	7.4	0.1	3	不検出	0	0		検査していない	検査していない
119	熊本県(1)	0.7	7.8	1未満	3.8	不検出	0	0	0.07		不検出
120	熊本県(2)	0.6	7.6	0.5	1.9	不検出	0	0	0.02		不検出
121	大分県(1)	1	0.4	5.8	4.9	不検出	0	0	0.04		検査していない
122	鹿児島県(1)	1.2	7.6	2以下	3	不検出	21	21	0.025		検査していない
123	沖縄県(1)	1	8	0.1	3.4	不検出	8	8		検査していない	不検出

Ⅲ. 付録

(1) アンケートご協力のお願い

2010年3月吉日

プール衛生管理者 殿

(社)日本プールアメニティ施設協会
会長 野崎 貞彦
(公印省略)

「全国公共プールの水質管理実態調査」 アンケートご協力のお願い

拝啓 早春の候、ますます御健勝のこととお慶び申し上げます。平素は、当協会に対し格別のご高配を賜り、厚くお礼申し上げます。

さて、生涯スポーツという言葉が一般的になり、誰もが気軽にスポーツを楽しめる施設づくりが求められている昨今、プール施設は国民の健康づくりの場として、ますます人気が高まっております。不特定多数の方々が利用するプール施設では、特に水質管理が最も重要なポイントであり、プール衛生管理者にとって水質向上への取り組みは快適なプール環境を提供する上で必要不可欠な要素といえます。

そこで、当協会では全国の公共プールを対象に、水質管理の実態についてアンケート調査を実施することといたしました。

つきましては、年度末のご多忙の折大変恐縮ですが、下記の要項に沿いまして調査のご協力を賜りたく、何卒よろしくお願い申し上げます。

敬具

記

●アンケートご協力のお願い

別紙の調査票にご回答いただき、FAXにてご返送願います。

※恐れ入りますが **3月26日(金)**までにご対応願います。

以上

(2) アンケート調査票

「全国公共プールの水質管理実態調査」アンケート調査票

施設名		部署・役職	
お名前		電話番号	

※ご回答内容について質問させていただく場合がありますのでご記入をお願い致します。
ご回答者名を公表することはありません。

①貴施設の管理運営形態についてお答え下さい。

1. 指定管理者制度を導入していますか？
 - A. 導入している場合、現在の指定管理者について
 - a. 民間企業
 - b. 公益法人
 - c. 体育協会・水泳連盟
 - d. NPO法人
 - e. (a b c dの)コンソーシアム
 - f. その他 ()
 - B. 導入していない
2. 日々の管理運営業務について外部委託をしていますか？
 - a. 全て委託している
 - b. 一部の業務を委託している
 - c. 委託していない

②貴施設にて所有するプールに○をつけて下さい。また、それぞれの水面積とろ過装置についてもお答え下さい。

1. 50mプール
 - A. 水面積 長さ50m×幅_____m×水深(平均)_____m
 - B. ろ過装置
 - a. 種類：砂式・珪藻土式・カートリッジ式
 - b. 台数：_____台
 - c. 能力：1時間あたり_____t
2. 25mプール
 - A. 水面積 長さ25m×幅_____m×水深(平均)_____m
 - B. ろ過装置
 - a. 種類：砂式・珪藻土式・カートリッジ式
 - b. 台数：_____台
 - c. 能力：1時間あたり_____t
3. 飛込用プール
 - A. 水面積 長さ_____m×幅_____m×水深(平均)_____m
 - B. ろ過装置
 - a. 種類：砂式・珪藻土式・カートリッジ式
 - b. 台数：_____台
 - c. 能力：1時間あたり_____t
4. アミューズメントプール [流水プール・スライダープール・造波プール
その他 ()]
 - A. 水面積 約_____m²×水深(平均)_____m
 - B. ろ過装置
 - a. 種類：砂式・珪藻土式・カートリッジ式
 - b. 台数：_____台
 - c. 能力：1時間あたり_____t

5. その他プール [子供プール ・ 歩行用プール ・ ワールプール

その他 ()]

A. 水面積 約 _____m²×水深(平均)_____m

B. ろ過装置 a. 種類: 砂式 ・ 珪藻土式 ・ カートリッジ式

b. 台数: _____台 c. 能力: 1時間あたり _____t

③高度処理装置を設置していますか?

1. 設置している

A. オゾン処理装置 B. 紫外線処理装置 C. 膜処理装置

D. その他 ()

2. 設置していない

④貴施設における最新の水質検査結果についてお教え下さい。検査結果は本日、または最近の検査結果をご記入下さい。

1. 遊離残留塩素濃度 : _____mg/L ・ 検査していない

2. pH : _____ ・ 検査していない

3. 濁度 : _____度 ・ 検査していない

4. 過マンガン酸カリウム消費量 : _____mg/L ・ 検査していない

5. 大腸菌 : 検出 ・ 不検出 ・ 検査していない

6. 一般細菌 : _____CFU/mL ・ 検査していない

7. 総トリハロメタン : _____mg/L ・ 検査していない

8. レジオネラ属菌 (気泡浴槽、採暖槽のみ) : 検出 ・ 不検出 ・ 検査していない

※ご協力ありがとうございました。

調査票は 3月26日(金)までにFAXにてご返送下さいますようお願い申し上げます。